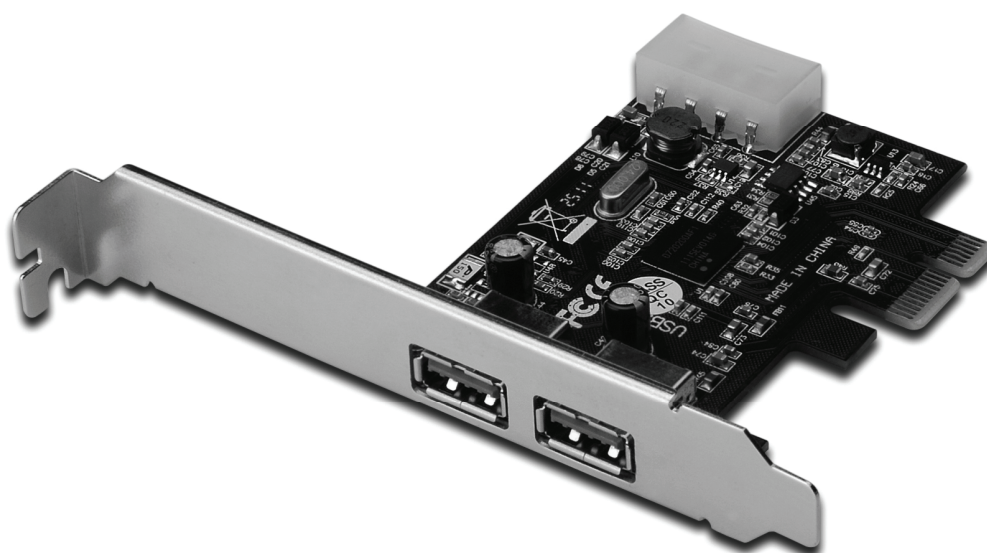




# KARTA PCI EXPRESS Z 2 PORTAMI USB 3.0



**Instrukcja obsługi**  
**DS-30220-3**

## **Cechy**

- Pełna zgodność z PCI Express Base Specification Revision 2.0
- Jednoliniowa (x1) karta PCI Express o przepustowości do 5 Gb/s
- Współpraca ze specyfikacją uniwersalnej magistrali szeregowej 3.0 Revision 1.0
- Obsługa równoczesnej pracy wielu urządzeń USB 3.0, USB 2.0 i USB 1.1 Obsługiwane są poniższe przepustowości przesyłu danych: Low-speed (1,5 Mbit/s) / Full-speed (12 Mbit/s) / High-speed (480 Mbit/s) / Super-speed (5 Mbit/s)
- Obsługa wszystkich prędkości przez 2 porty
- Wbudowane 4-pinowe złącze zasilające, umożliwiające podłączenie dodatkowego źródła zasilania z systemu
- Hot-swapping to cecha, która umożliwia podłączanie/odłączanie urządzeń bez konieczności wyłączenia systemu
- Obsługa Windows<sup>®</sup> XP/Vista/7 (32/64 bity)

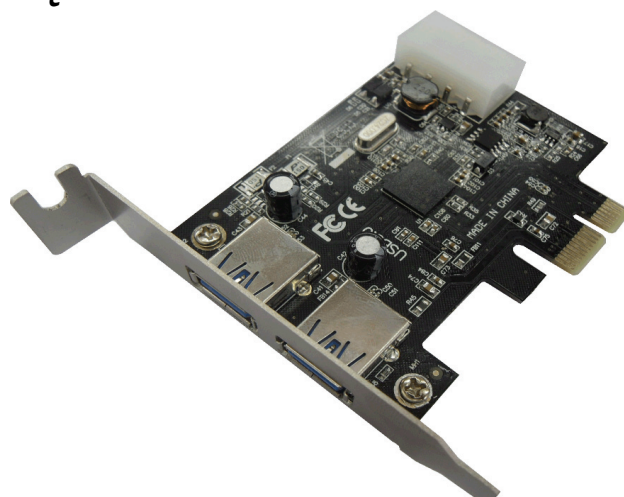
## **Wymagania systemowe**

- Windows<sup>®</sup> XP/Vista/7 (32/64 bity)
- Jedno wolne gniazdo PCI Express (zalecany standard PCI Express 2.0)

## **Zawartość opakowania**

- 1 x karta PCI Express z 2 portami USB 3.0
- 1 x płyta CD ze sterownikiem
- 1 x instrukcja obsługi

## **Opis sprzętu**



## ***Instalacja karty***

1. Wyłącz zasilanie komputera.
2. Odłącz przewód zasilający od komputera i zdemontuj pokrywę komputera.
3. Zdemontuj śledź zasłaniający wolne gniazdo PCIe.
4. Instalując kartę uważnie dopasuj jej złącza do styków wybranego gniazda PCIe na płycie głównej. Zdecydowanym ruchem dociśnij kartę.
5. Używając śrub przytrzymujących zdjętego wcześniej śledzia przykręć kartę do obudowy.
6. Załóż obudowę komputera i podłącz przewód zasilający.

## ***Instalacja sterowników***

### ***Dla Windows<sup>®</sup> XP/Vista/Win7 (32/64 bity)***

1. W napędzie CD-ROM umieść płytę CD ze sterownikiem, dostarczoną wraz z kartą PCI Express z 2 portami USB 3.0.
2. W systemie Windows kliknij **Start, Run**.
3. Wpisz **D:\RENESAS NEC uPD720200F1\Setup.exe**, kliknij **OK**. (Zamiast D wpisz literę odpowiadającą napędowi CD-ROM w twoim systemie)
4. Aby dokończyć instalację wykonuj polecenia ekranowe.

## ***Sprawdzenie instalacji sterownika***

W oknie Właściwości systemu, dostępnym z poziomu Panelu sterowania Windows, kliknij zakładkę **Menedżer urządzeń**. Dla „**Kontrolery uniwersalnej magistrali szeregowej**” powinny zostać wyświetlone wpisy „**NEC Electronics USB 3.0 Host Controller**” oraz „**NEC Electronics USB 3.0 Root Hub**”.